



## Bague attache centrale raccord direct

2,80€ TTC

SKU: MCFH0173000W1

<https://www.mc-fact.eu/shop/key-clamps/173m-male-swivel-key-clamp/>

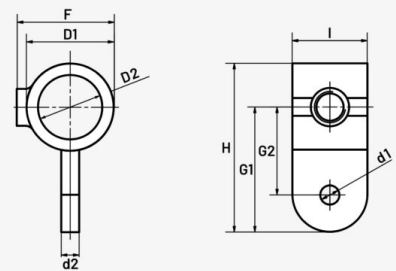
Bague attache centrale raccord direct pour tuyaux d'assemblage tubulaire en acier par vis de blocage à clé hexagonale (Allen ou BTR).



### Caractéristiques

Poids	ND
Dimensions	ND
Usage	<a href="#">Décoration</a>
Taille	<a href="#">3/4"</a>
Matériaux	<a href="#">Fonte</a>
Gamme	<a href="#">Déco</a> , <a href="#">Direct</a> , <a href="#">Fonte</a>

### Dessin technique



( mm )	H	D1	D2	F	I	G1	G2	d1	d2
3/4"	73	38	28,5	43	33	54	38	8,5	6



Bague avec attache centrale Direct - 3/4"  
SKU: MCFH0173M34W1

73 × 33 × 43 mm

155,00 g

2,80€ TTC